

# Initiative canadienne sur la prévention des homicides familiaux

Promouvoir la recherche collaborative et multisectorielle pour déterminer les facteurs de risque à de multiples niveaux pouvant accroître l'exposition à la violence familiale et à l'homicide familial pour des populations particulières.

## TENDANCES ET CARACTÉRISTIQUES DES HOMICIDES FAMILIAUX AU CANADA 2010-2018

### Collectivités rurales, éloignées et du Nord - 192 victimes

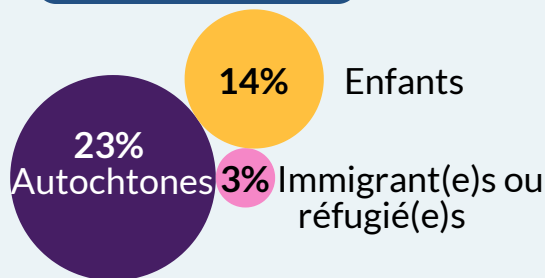
#### PROFILE DES VICTIMES

♀ 78% ♂ 22%

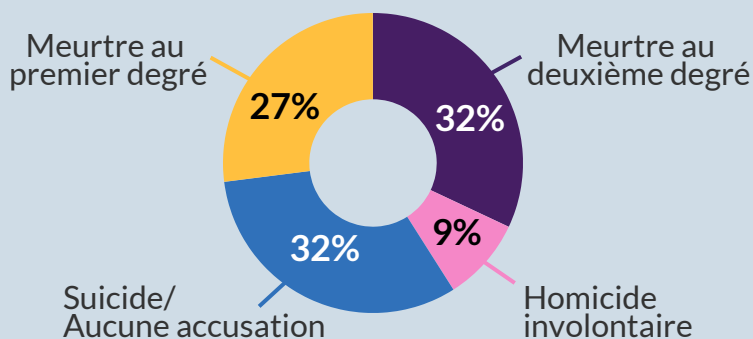
Moins d'un an — Tranche d'âge — 92 ans

Âge moyen: 36 ans

#### Intersections



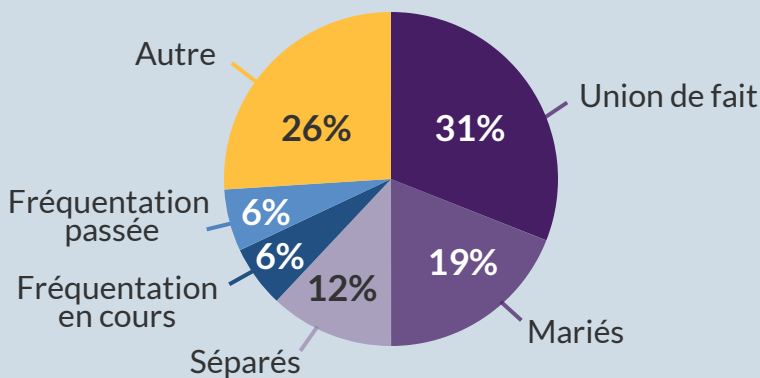
#### ACCUSATIONS PORTÉES



#### FACTEURS DE RISQUE

- 74% des victimes étaient dans une relation intime actuelle ou passée avec l'accusé
- 26% présentait des signes d'une séparation réelle ou imminente
- 29% Histoire de violence conjugale
- 36% Accès aux armes à feu

#### RELATION ENTRE LA VICTIME ET L'ACCUSÉ



Basé sur l'information disponible

Cette infographie est une mise à jour du rapport intérimaire Un seul, c'est déjà trop. Consultez le rapport complet ici: <http://cdhpi.ca/sites/cdhpi.ca/files/CDHPI-REPORT-frv2.pdf>